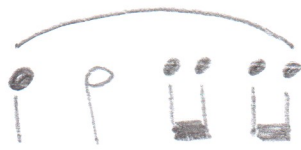


# FRASEGGIO

---



cantare legato, ovvero  
senza interruzione



il punto SOPRA o SOTTO la nota  
indica che la cantata è CORTA



l'accento, SOPRA o SOTTO la nota  
indica che se cantata in modo  
MARCATO

# DINAMICHE

---

ff cantare FORTISSIMO

f cantare FORTE

mf cantare MEZZO FORTE

mp cantare MEZZO PIANO

p cantare PIANO

pp cantare PIANISSIMO